

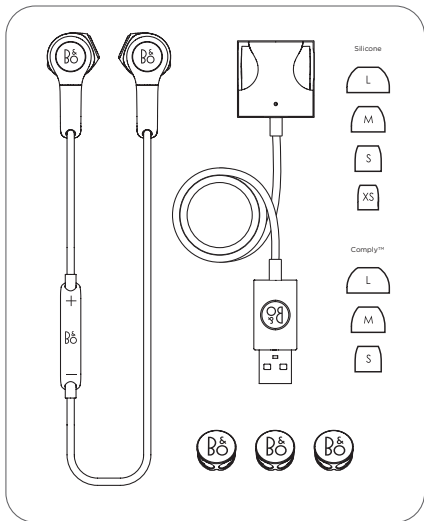


## Beoplay H5

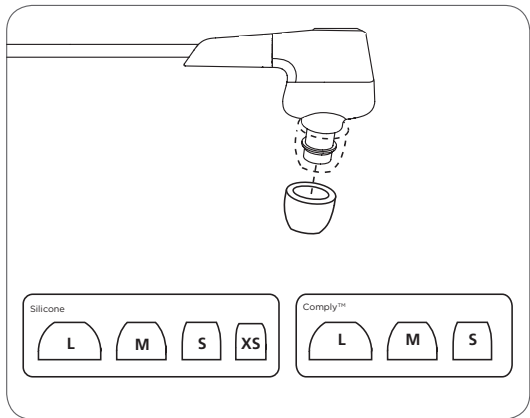
מדריך הפעלה מקוצר

יבואן: ביקונקט טכנולוגיות בע"מ  
מרכז ביל"ו אין, קרית עקרון ת.ד. 50 מיקוד 70500  
טלפון 08-9418222 טלפון תמיכה: 08-9403300  
[www.bconnect.co.il](http://www.bconnect.co.il)

**BConnect**  
Technologies Ltd

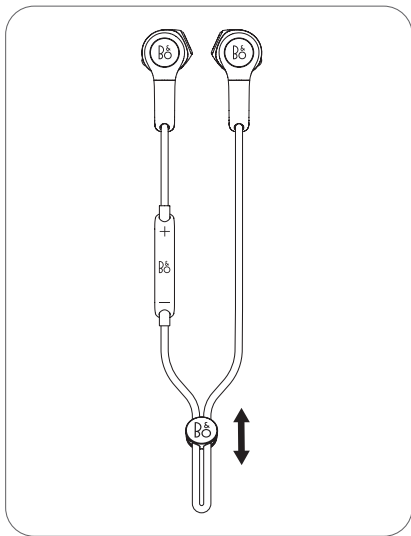


האריזה מכילה את האוזניות האלחוטיות מדגם Beoplay H5, מטען, שלושה תופסני בבלים, רפידות לאוזן מסיליקון בארבעה גדלים שונים ורפידות ספוג בשלושה גדלים שונים.

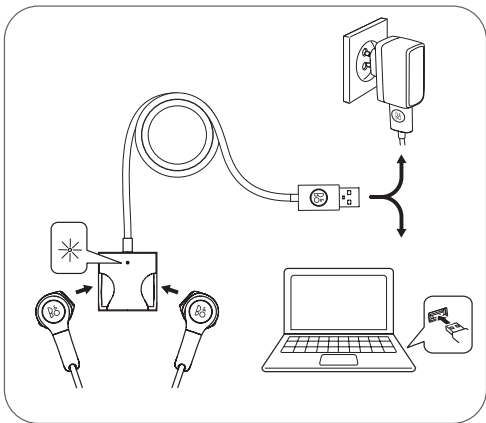


ה- Beoplay H5 כולל רפידות לאוזן מסיליקון ורפידות ספוג נוספות עם התאמה בטוחה במיוחד, וכן מגן SweatGuard™ שמונע מלחות ושעווה להיכנס לאוזן.

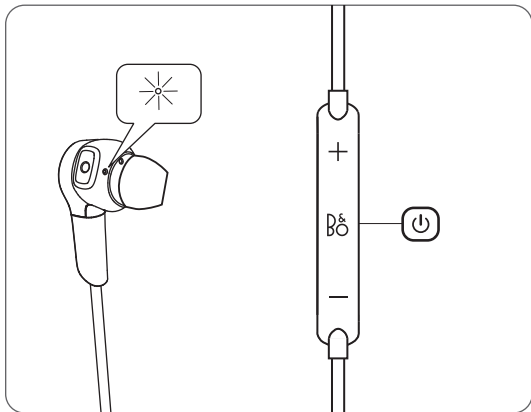
ה- Beoplay H5 מגיע עם רפידת סיליקון בגודל M. כאשר אתם משתמשים ברפידות הספוג לפני ההכנסה לאוזן לחצו עליהן והקטינו אותן, הכניסו בעדינות את הקצה לתוך האוזן וחכו עד שתתרחב. למידע נוסף פנו לאתר [www.complyfoam.com](http://www.complyfoam.com).



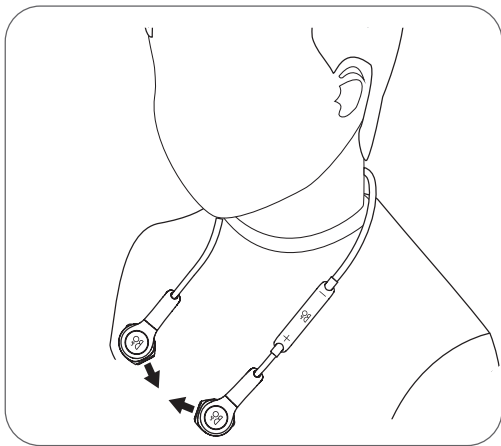
תפס התאמת האוזניות יכול להיות מחובר ל- Beoplay H5 כדי לקצר את הכבל ולהתאים אותו לאורך המועדף עליכם.



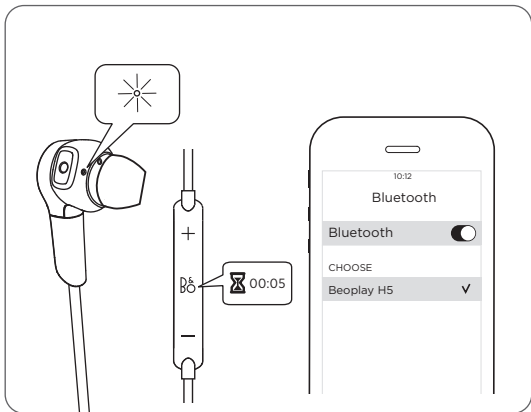
טענו את האוזניות בעזרת המטען המחובר למחשב או בעזרת מטען הקיר. הנורית מהבהבת באור כתום במהלך הטעינה, ומאירה בירוק כאשר הסוללה טעונה במלואה.



לחצו לחיצה קצרה על הלחצן המרכזי כדי להפעיל את האוזניות. הנורית מאירה באור לבן, נשמע צפצוף והאוזניות מוכנות לשימוש.



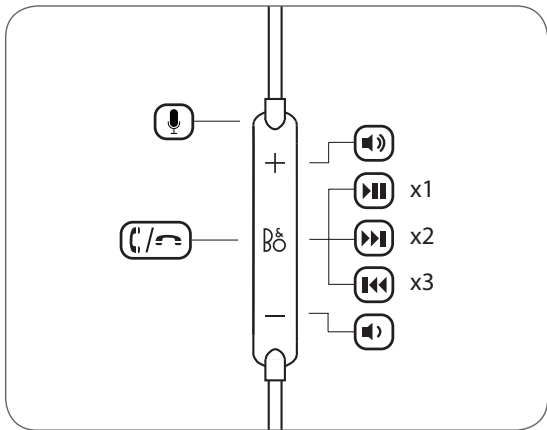
כדי לכבות את האוזניות, חברו את שני הקצוות המגנטיים של האוזניות. נשמע צפצוף והנורית תכבה. ה- Beoplay H5 נכבה באופן אוטומטי כאשר הוא אינו פעיל למשך 15 דקות או יותר. ניתן לעבוד את ה- Beoplay H5 מסביב לצוואר באמצעות חיבור שתי האוזניות.



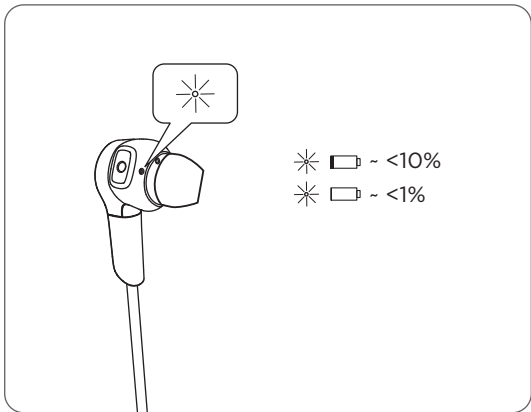
לחצו והחזיקו את הלחצן המרכזי למשך יותר מ- 5 שניות כדי להפעיל צימוד Bluetooth. הפעילו את ה- Bluetooth במכשיר הנייד שלכם ובחרו ב- Beoplay H5. הנורית מאירה בכחול לרגע כאשר החיבור מצליח. הנורית תאיר באור אדום לרגע אם החיבור נכשל.

האוזניות Beoplay H5 זוכרות את המכשירים שחוברו אליהן. כאשר תפעילו את האוזניות, ה- Beoplay H5 ינסו להתחבר למכשירים שכבר חוברו אליהן בעבר.





תוכלו להשתמש בשלט הרחוק למוזיקה ולשיחות. לחצו לחיצה ארוכה כדי להפעיל את הזיהוי הקולי. במהל השיחות הנכנסות, לחצו לחיצה קצרה על הלחצן המרכזי כדי לקבל את השיחה, או לחיצה ארוכה כדי לדחות את השיחה. במהלך שיחה, לחצו לחיצה ארוכה כדי לנתק ולחיצה כפולה כדי להעביר את השמע מהאוזניות למכשיר.



כאשר הנורית מאירה באור אדום, המתח בסוללה נמוך מ- 10%. כאשר הנורית מתחילה להבהב, המתח בסוללה נמוך מ- 1%. בשני המקרים יישמע צפצוף. רמת המתח בסוללה מוצגת גם במכשירי iOS המחוברים, לצד סמל ה-Bluetooth.



Beoplay

[www.beoplay.com/app](http://www.beoplay.com/app)



השתמשו באפליקציית Beoplay להגדרה, התאמת המוצר ואפשרויות שיפור המוזיקה.

במקרה של שגיאה, הנורית תהבהב באדום. כדי לאתחל את ה- Beoplay H5 להגדרות המפעל, לחצו והחזיקו את הלחצנים להגברת עוצמת השמע ולהחלשת עוצמת השמע למשך יותר מ- 5 שניות.

עדכנו את התוכנה של Beoplay H5 בעזרת אפליקציית Beoplay. למידע נוסף היכנסו לאתר <http://www.beoplay.com/support>



הירשמו באתר [www.beoplay.com/register](http://www.beoplay.com/register) כדי לקבל מידע חשוב אודות המוצר ועדכוני תוכנה וכדי לקבל חדשות והצעות מ-B&O Play.

## תעודת אחריות למוצרי ביקונקט טכנולוגיות בע"מ

שם משפחה	_____	שם פרטי	_____
טלפון	_____	כתובת	_____
פירוט הסובין/דגם	_____	שנת ייצור	_____
מספר סידורי	_____	מקום הרכישה	_____
מספר חשבונית	_____	חותמת וחתימת בית העסק	_____

תעודה זו ניתנת כאחריות לתקינותו של המוצר. אחריותנו לפי תעודה זו היא לתקן בתוך 10 (עשרה) ימי עבודה מיום הגעת המוצר למעבדת החברה, כל קלקול שהתגלה במוצר במהלך תקופת האחריות, או להחליף את המוצר או כל חלק ממנו במידה ויידרש, ללא תמורה. במידה ותידרש החלפת חלקים לצורך התיקון, ייעשה שימוש בחלקים חדשים ומקוריים. תקופת האחריות היא למשך 12 חודשים מיום הרכישה, ותקפה אך ורק בצירוף חשבונית הקנייה משמוקד שהוסמך על ידנו כשמוקד מורשה.

בהיעדר נקודת שירות במרחק של עד 15 ק"מ מהחנות בה בוצעה הרכישה, רשאי הצרכן להביא את המוצר לתיקון בחנות בה נרכש המוצר והתיקון במקרה כאמור יבוצע תוך שבועיים ממועד מסירת המוצר. לאחר ביצוע התיקון ו/או ההחלפה במוצר, ימסר לצרכן אישור בכתב שתפרט בו מהות התיקון ו/או מהות ההחלפה. אנו נהיה רשאים לדרוש תמורה בעד התיקון, במידה והקלקול במוצר נגרם כתוצאה מאחת מהסיבות שלהלן: שימוש בסובין בניגוד להוראות השימוש (ולדוגמא: חיבור האוזניות למקור מתח ו/או הספק אשר אינו מיועד לאוזניות); דדון או רשלנות של הצרכן (ולדוגמא: נזק שנגרם כתוצאה מנזילת סוללות בתוך המכשיר, זיהומו בחול, אבק, מים או שמן וכדומה, שבר שנגרם לאוזניות או למוצרי); במקרה של תיקון שנעשה בסובין בידי מי שלא הורשה לכך מטעמנו. כוח עליון שהתרחש במועד מאוחר ממועד מסירת הסובין לצרכן.

פרטי היבואן: **ביקונקט טכנולוגיות בע"מ**, פ.נ. 514849371

ת.ד. 50 קריית עקרון מרכז ביל"ו IN צומת עקרון (ביל"ו סנטר) טלפון 08-9418222 פקס: 08-9418223

דואר אלקטרוני [bconnect@bconnect.co.il](mailto:bconnect@bconnect.co.il) ניתן להירשם לאחריות גם באתר [www.bconnect.co.il](http://www.bconnect.co.il)

שירות לקוחות ותמיכה טכנית 08-9403300; נקודת שירות ומעבדה מרכזית 08-9418222



**PHILIPS****ONKYO****NEXT BASE**  
one step further

רשימת נקודות שירות:

עיר	שם בית הטסק	כתובת	טלפון	הערות
בילוי סנסר	מרכז בילוי IN	קומה שנייה	08-9418222	מעבדה ראשית ביקונסט
אשדוד	cellpoint	קניון סימול, הגדוד העברי 6	08-6499330	תחנת איסוף
באר שבע	מיקי מבט	מתחם ONE PLAZA יצחק נפחא 25	08-6276666/55	תחנת איסוף
בת ים	רדיו אלקטריק	כלפור 96 פינת יוספטל	03-5515960	תחנת איסוף
נבעת שמואל	רדיו אלקטריק	קניון הנבעת, יוני נתניהו 29	03-5377492	תחנת איסוף
חדרה	אוטופן חדרה	צה"ל 34 מתחם מיקס	04-9862222	תחנת איסוף
חיפה	אוטופן תקשורת קריות	ההסתדרות 271	04-8227228	תחנת איסוף
טבריה	אלקטרון	הפרחים 9	04-6723091	תחנת איסוף
ירושלים	אליפון	כי"ח 2, מרכז כלל	02-5380629	תחנת איסוף
כפר סבא	רדיו אלקטריק	ויצמן 72	09-7713586	תחנת איסוף
נהריה	יש תקשורת	קניון נהריה, אירית 2	04-9001049	תחנת איסוף
פתח תקווה	רדיו אלקטריק	חובבי ציון 16	03-7261883	תחנת איסוף
קרית שמונה	OMC	המכבים 6	04-6997273	תחנת איסוף
רמלה	רדיו אלקטריק	קניון עזריאלי, שד' דוד רזיאל	08-6241644	תחנת איסוף
רמת גן	רדיו אלקטריק	קניון מרום נווה, לנדאו 7	03-6781963	תחנת איסוף
רעננה	פי סי דוקטור	הסדנה 7	09-7455678	תחנת איסוף
תל אביב	פונטייפ	אבן גבירול 163	03-5442040	תחנת איסוף + מעבדת טלפונים

\* רשימת נקודות שירות מעודכנת ניתן למצוא באתר [www.bconnect.co.il](http://www.bconnect.co.il)

